



Register your
new device on
MyBosch now and
get free benefits:
[bosch-home.com/
welcome](https://bosch-home.com/welcome)



Hand mixer

MFQ30...

MFQP1...

MFQ34..NE

[ro] Manual de utilizare

Mixer de mână

[bg] Ръководство за употреба

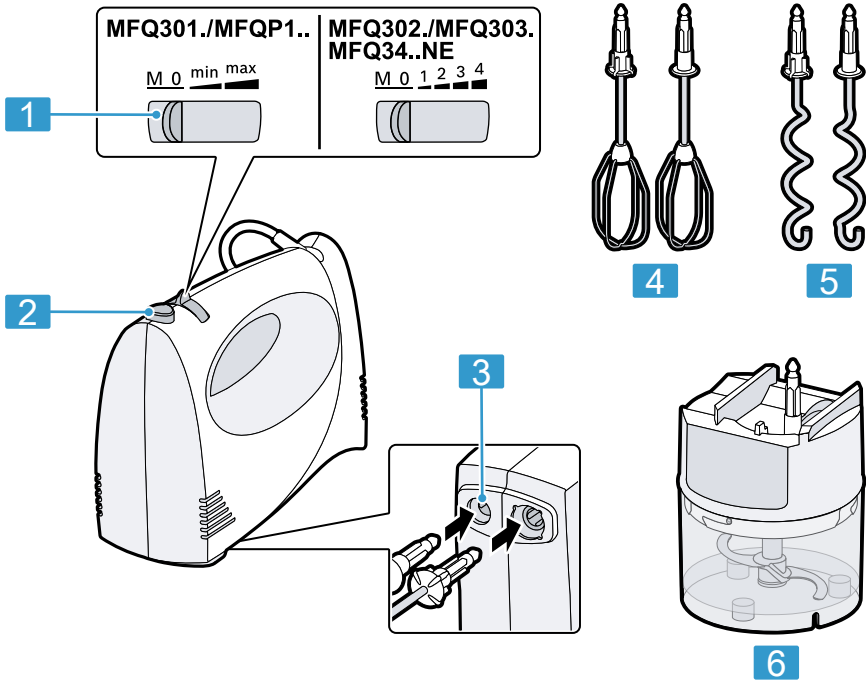
Миксер



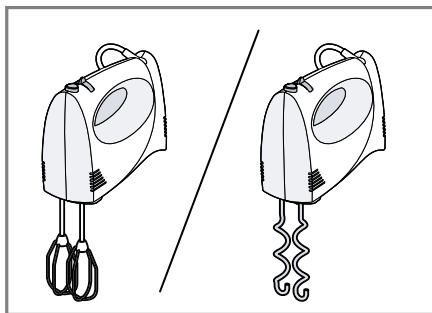


<https://digitalguide.bsh-group.com/?mat-no=8001242177>

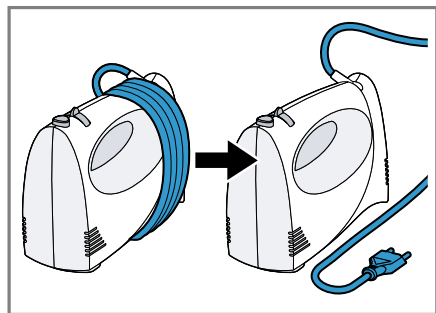
[ro] Informații și explicații suplimentare pot fi găsite online. Scanați codul QR de pe pagina de pornire.



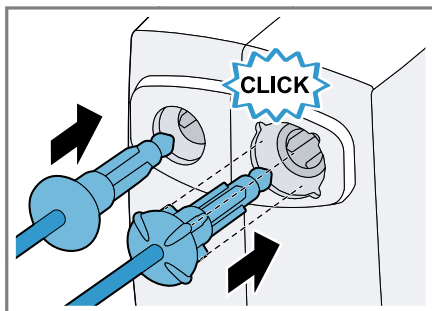
1



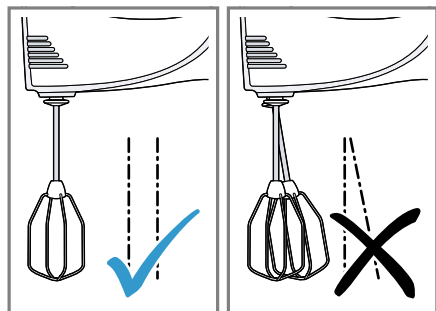
2



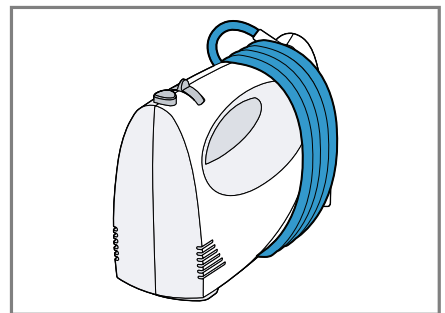
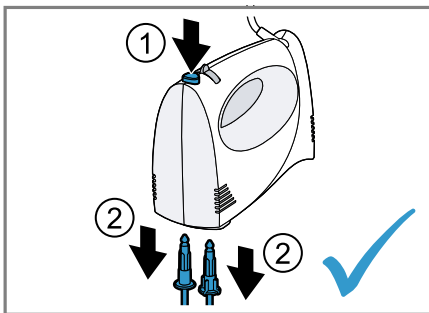
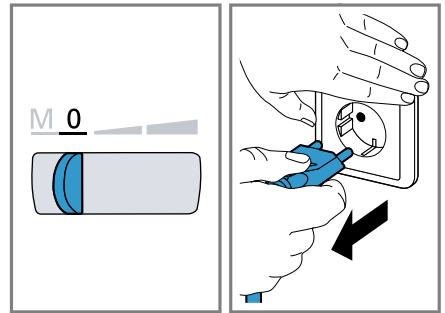
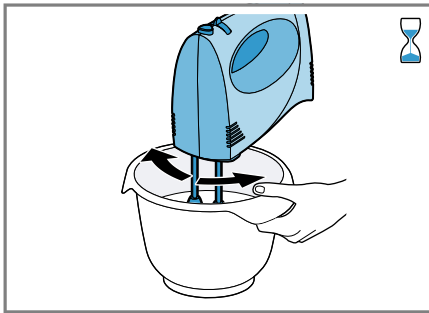
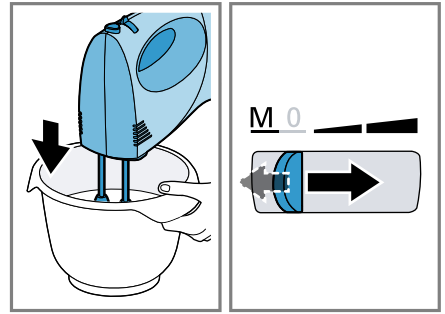
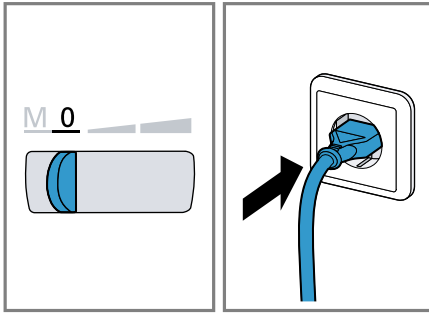
3





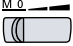
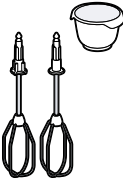


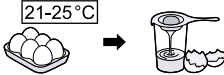


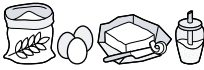



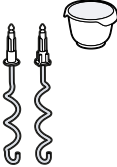








4




















5



			 MIN-MAX	 00:00	 M.O.
	 4-8°C		200-600 g	1-8 min	max/4
	 21-25°C		1-8 x 	2-5 min	max/4
			Σ 600 - 1200 g	30 s min/1 4-5 min max/4	
			Σ 500 - 1500 g	30 s min/1 3-5 min max/4	
			 350 - 500 g	30 s min/1 4-5 min max/4	
			 250 - 500 g	30 s min/1 3-5 min max/4	

12

13

Siguranța

- Citiți cu atenție acest manual.
- Păstrați instrucțiunile, precum și informațiile producătorului în vederea utilizării ulterioare sau înmânării acestora următorului proprietar.

Utilizați acest aparat numai:

- împreună cu piesele și accesoriile originale.
- pentru amestecare, batere și mixare a alimentelor moi și a lichidelor.
- pentru frământarea aluatului moale.
- pentru cantități și durate uzuale de procesare.
- în locuința proprie și în încăperi închise din mediul casnic, la temperatura camerei.
- până la o înălțime de 2000 m deasupra nivelului mării.

Înainte de orice utilizare, când nu este supravegheat, înainte de asamblare, dezasamblare sau curățare și în caz de defecțiune, aparatul trebuie întotdeauna deconectat de la rețeaua electrică. Acest aparat poate fi utilizat de persoane cu capacități fizice, senzoriale sau mentale reduse sau fără experiență și/sau cunoștințe, dacă sunt supravegheate sau au fost instruite în legătură cu utilizarea în siguranță a aparatului și au înțeles pericolele care rezultă din aceasta.

Copiii nu trebuie lăsați să se joace cu aparatul.

Curățarea și întreținerea aparatului nu trebuie să fie efectuate de copii decât sub supraveghere.

Acest aparat nu trebuie utilizat de copii. Copiii trebuie ținuti la distanță de aparat și de cablul de alimentare electrică al acestuia.

- ▶ Aparatul se va conecta și utiliza numai conform datelor de pe plăcuța cu date tehnice.
- ▶ Dacă se deteriorează cablul de racordare la rețea al acestui aparat, acesta trebuie înlocuit de către producător, de către serviciul său pentru clienți sau de către o persoană calificată în mod similar, pentru a evita pericolele.
- ▶ Nu cufundați niciodată aparatul sau cablul de alimentare de la rețea în apă sau nu le curățați în mașina de spălat vase.
- ▶ Nu imersați niciodată aparatul de bază în alimentele de mixat.
- ▶ Nu utilizați niciodată un aparat deteriorat.
- ▶ Cablul de alimentare electrică nu trebuie să intre niciodată în contact cu piese fierbinți sau muchii ascuțite.

- ▶ Nu așezați aparatul niciodată pe sau în apropiere de suprafețe fierbinți.
- ▶ După oprire așteptați ca mecanismul de acționare să se oprească complet.
- ▶ Nu țineți mâinile, părul, îmbrăcămintea și alte ustensile în apropierea pieselor care se rotesc.
- ▶ Nu lăsați niciodată aparatul pornit dacă alimentarea cu curent este întreruptă. Aparatul pornește automat după refacerea legăturii la alimentarea cu curent.
- ▶ Montați și scoateți accesoriile numai când mecanismul de acționare este oprit și aparatul este decuplat.
- ▶ Procedați cu atenție atunci când prelucrați alimente fierbinți.
- ▶ Alimentele fierte se vor lăsa la răcit până ating o temperatură de 70 °C sau mică decât aceasta.
- ▶ Respectați indicațiile privind curățarea.
- ▶ Curățați înainte de fiecare utilizare suprafețele care intră în contact cu alimentele.

Evitarea deteriorărilor

- ▶ Nu lăsați niciodată aparatul să funcționeze în gol.

Vedere de ansamblu

→ Fig. 1

1	Comutator
2	Buton de ejectare
3	Orificii pentru instalarea ustensilelor
4	Palete de amestecare
5	Palete de frământare ¹
6	Tăietor universal ^{1, 2}

Observație: Dacă un accesoriu nu este inclus în pachetul de livrare, îl puteți comanda prin Serviciul pentru clienți.

Elementele de comandă

Buton de ejectare

Pentru scoaterea ustensilelor.

Observație: Butonul de ejectare poate fi acționat, numai dacă comutatorul nu se află în poziția 0.

Comutator

Simbol	Funcție
0	dezactivat
min/1	turația minimă
max/4	turația maximă
M	Pornire instantanee (cea mai mare turație), apăsare spre stânga și menținere

Ustensile

Palete de amestecare

Paletele de amestecare sunt adecvate pentru următoarele utilizări:

- baterea albușurilor sau a friștii
- pentru pregătirea aluaturilor ușoare, ca de ex. aluat de biscuiți, aluat de chec, aluat pentru clăiite

Recomandări pentru rezultate optime:

- Utilizați frișcă cu conținut de grăsime de min. 30 % la o temperatură de 4-8 °C
- Bateți frișca sau albușul de ou într-un vas cu gura largă

¹ În funcție de model

² instrucțiune de utilizare separată

Observație

Paletetele de amestecare nu sunt adecvate:

- pentru prepararea maionezei
- pentru procesarea aluaturilor grele

Palete de frământare

Paletetele de frământare sunt adecvate pentru prepararea diverselor aluaturi, cum ar fi aluat dospit, aluat de pizza, aluat de cozonac, aluat de pâine sau aluat fraged.

Observație: Cantitatea maximă prelucrabilă este de 500 g făină și ingrediente.

Prelucrarea alimentelor cu ustensilele

Observații

- Utilizați ustensilele numai cu perechea corespunzătoare.
- Aveți în vedere forma pieselor din plastic de pe ustensilele, pentru a evita confuzia acestora!
- Montați ustensilele una după cealaltă, pentru a evita o blocare una de alta.

→ Fig. 2 - 10

Depozitarea

- ▶ Pentru păstrare cablul de rețea poate fi înfășurat.

→ Fig. 11

Exemple de utilizare

Respectați cu strictețe cantitățile maxime și timpii de procesare menționate în tabel.

→ Fig. 12

Vedere de ansamblu curățare

Curățați piesele individuale după cum este menționat în tabel.

→ Fig. 13

Predarea aparatului vechi

- ▶ Eliminați în mod ecologic aparatul. Informații despre modalitățile curente de eliminare ecologică a aparatelor pot fi obținute de la distribuitorii comerciali de specialitate, dar și de la primăria sau administrația locală.



Acest aparat este marcat corespunzător directivei europene 2012/19/UE în privința aparatelor electrice și electronice vechi (waste electrical and electronic equipment – WEEE).

Directiva prescrie cadrul pentru o preluare înapoi, valabilă în întreaga UE, și valorificarea aparatelor vechi.

Serviciul clienți

Informații detaliate despre perioada și condițiile de garanție din țara dumneavoastră pot fi găsite, prin intermediul codului QR, pe documentul anexat referitor la contactele pentru service și condițiile de garanție, la distribuitorul local sau la unitatea noastră de service abilitată sau pe site-ul nostru web.

Datele de contact ale unității de service abilitate pot fi găsite, prin scanarea codului QR, pe documentul anexat referitor la contactele pentru service și condițiile de garanție, precum și pe site-ul nostru web.

Informațiile conform directivei (EU) 2023/826 sunt disponibile online la www.bosch-home.com pe pagina de produs și pe pagina de service a aparatului dumneavoastră, în secțiunea rezervată instrucțiunilor de utilizare și documentelor suplimentare.



Thank you for buying a Bosch Home Appliance!

Register your new device on MyBosch now and profit directly from:

- **Expert tips & tricks for your appliance**
- **Warranty extension options**
- **Discounts for accessories & spare-parts**
- **Digital manual and all appliance data at hand**
- **Easy access to Bosch Home Appliances Service**

Free and easy registration – also on mobile phones:

www.bosch-home.com/welcome



Looking for help? You'll find it here.

Expert advice for your Bosch home appliances, help with problems or a repair from Bosch experts.

Find out everything about the many ways Bosch can support you:

www.bosch-home.com/service

Contact data of all countries are listed in the attached service directory.

BSH Hausgeräte GmbH

Carl-Wery-Straße 34
81739 München, GERMANY
www.bosch-home.com

A Bosch Company



8001248584 (050328)

ro, bg