



BOSCH



Register your
new device on
MyBosch now and
get free benefits:
[bosch-home.com/
welcome](https://bosch-home.com/welcome)

Glass blender attachment

MUZ9MX2

[ro] Manual de utilizare

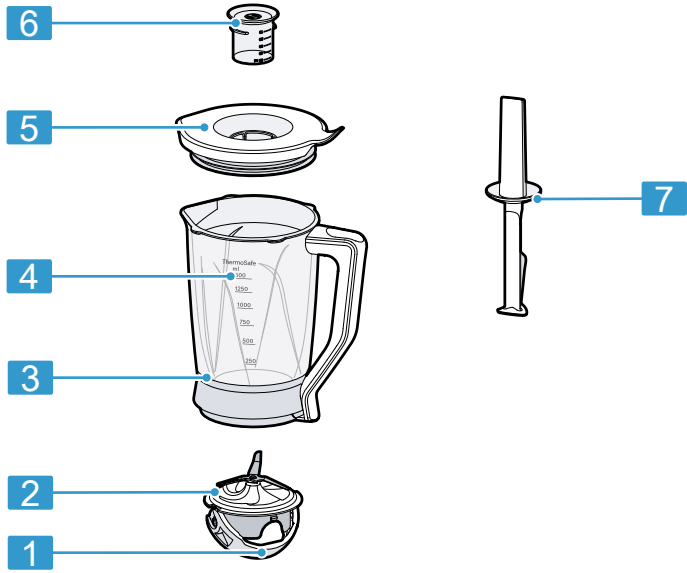
Vas din sticlă pentru blender



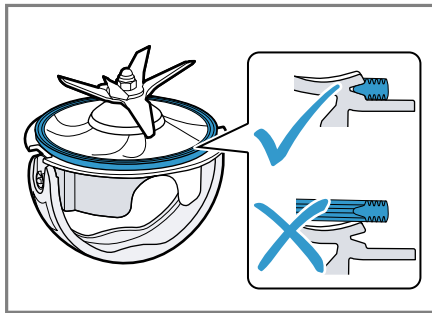
<https://digitalguide.bsh-group.com?mat-no=8001215334>



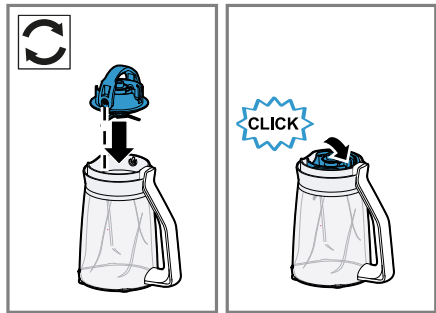
[ro] Scanați codul QR sau accesați site-ul web pentru a obține mai mult recomandări privind utilizarea. Acolo veți găsi mai multe informații privind aparatul dumneavoastră sau accesoriile.



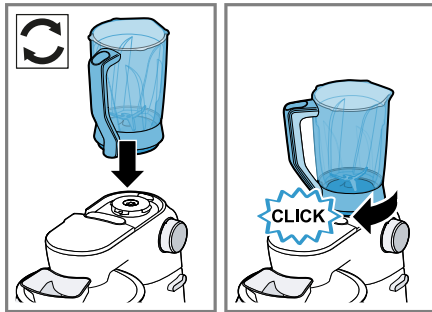
1



2



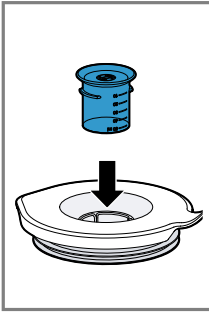
3



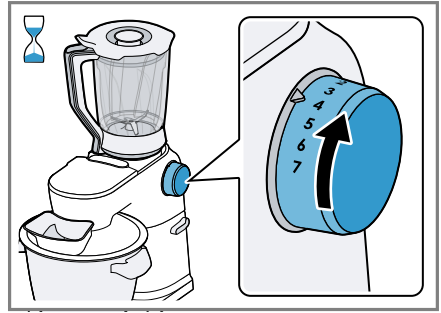
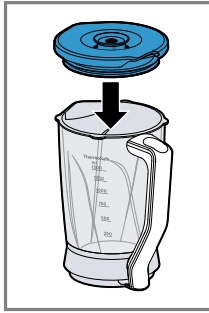
4



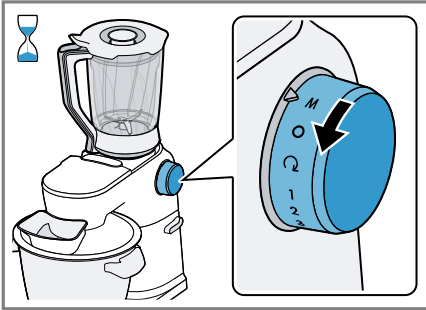
5



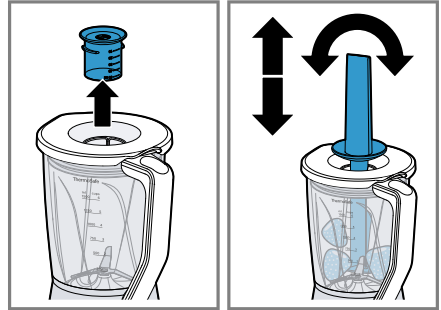
6



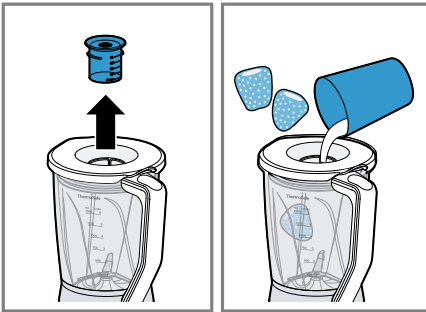
7



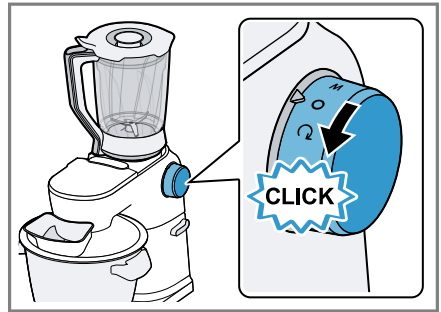
8



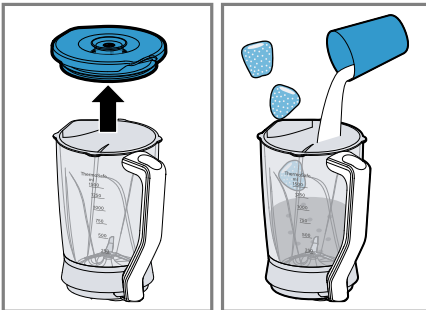
9



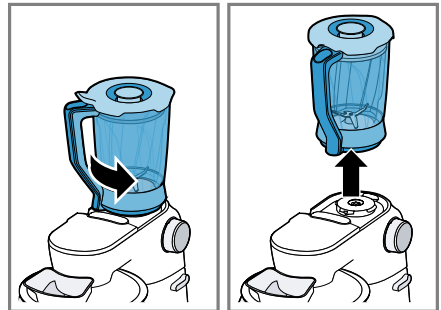
10



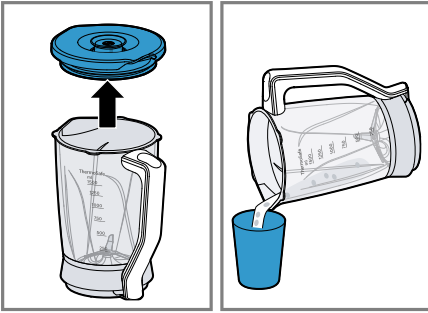
11










12



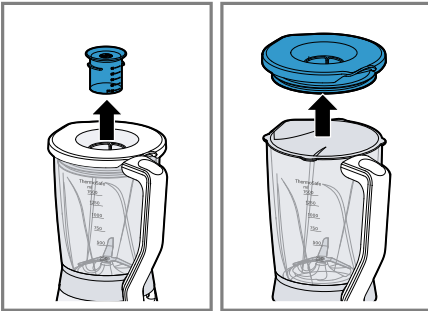
13



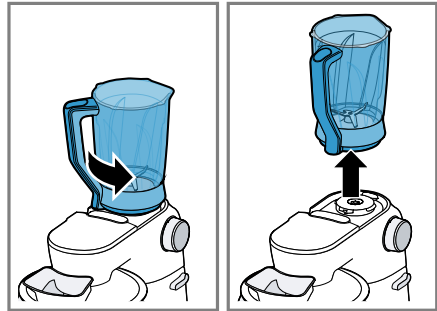
14

				
			✓	
			✓	
			✓	

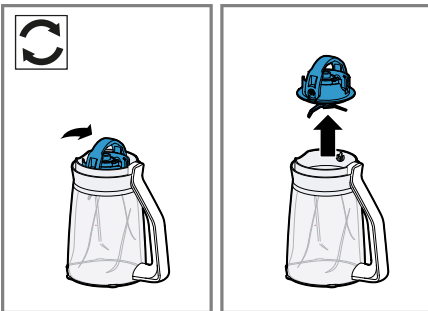
15














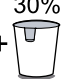



















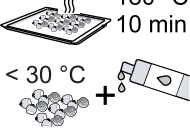

16



17



18

						
60%  + 40% 		✓	✓	300-1300	7	45-120s
70%  + 30% 		✓	✓	300-1300	7	45-120s
40%  + 60% 		✓	✓	300-1500	7	45-120s
60%  + 40% 		✓	✓	300-1300	7	45-120s
40%  + 60% 		✓	✓	300-1500	7	20-30s
 < 70 °C		✓	✗	300-1000	4-7	30-90s
60%  + 40%  < 50 °C		✓	✓	300-1300	7	45-90s
		✓	✓	300-1300	7	45-90s
		✓	✗	5-10x10g	M	3-5x2s
 180 °C 10 min < 30 °C		✗	✓	400	7	120s

Siguranța

- Citiți cu atenție acest manual.
 - Respectați instrucțiunile pentru aparatul de bază.
- Utilizați accesoriul numai:
- cu un robot de bucătărie din seria de fabricație MUM9.
 - împreună cu piesele și accesoriile originale.
 - pentru mărunțirea cuburilor de gheață.
 - pentru mixare și pasare.
 - pentru prepararea aluatului de clătite, șerbeturi, produse tartinabile, sosuri și înghețată.
- ▶ La curățarea și golirea vasului de mixat aveți grijă la lamele ascuțite.
 - ▶ Nu atingeți niciodată lamele cuțitului cu mâinile goale.
 - ▶ Nu asamblați niciodată accesoriile pe aparatul de bază.
 - ▶ Montați și scoateți accesoriile numai când mecanismul de acționare este oprit și aparatul este decuplat.
 - ▶ Nu introduceți mâinile niciodată în accesoriile montate.
 - ▶ Nu utilizați niciodată accesoriile fără capacul aplicat.
 - ▶ Se introduc maxim 1000 ml alimente fierbinți sau spumante.
 - ▶ Prelucrați cu mare atenție alimentele fierbinți.
 - ▶ Nu vă aplecați peste aparat.

Evitarea deteriorărilor

- ▶ Nu prelucrați alimente care conțin componente dure, de ex. oase.
- ▶ Nu introduceți obiecte în vasul de mixare, de ex. lingura de lemn.
- ▶ Înainte de utilizare verificați să nu fie obiecte străine în vasul de mixare.

Piese componente

Aici găsiți o privire de ansamblu asupra componentelor aparatului dvs.

→ Fig. 1

1	Clemă de fixare
2	Accesoriu cu lame EasyKlick și cu garnitură
3	Vas de mixare
4	Scală

5	Capac cu orificiu de umplere
---	------------------------------

6	Pahar gradat
---	--------------

7	Împingător
---	------------

Procesarea alimentelor

Urmați instrucțiunile grafice de utilizare.

→ Fig. 2 - 14

Curățarea accesoriilor și pieselor

- ▶ Curățați piesele individuale conform specificațiilor din tabel.

→ Fig. 15

Dezasamblarea accesoriilor

Urmați instrucțiunile grafice de utilizare.

→ Fig. 16 - 18

Rețete

Aici găsiți o selecție de rețete care au fost concepute special pentru prepararea cu accesoriiile dumneavoastră.

Prezentare generală a rețetelor

În această vedere de ansamblu găsiți ingredientele și pașii de preparare pentru diverse rețete.

→ Fig. 19

- ▶ Nu procesați în vasul de mixare alimente fierbinți cu temperaturi de peste 70 °C.

Notă

Restricții privind procesarea:

- Nu mărunțiți ingrediente precum migdale, ceapă, pătrunjel și carne.
- Mixarea ingredientelor tartinabile, precum untul de arahide, untul de cocos sau untul de nuci poate fi realizată numai cu ajutorul împingătorului.
- Mixerul nu poate prepara maioneză.
- Alimentele solide trebuie amestecate cu o cantitate suficientă de lichid.
- Alimentele sub formă de pulbere trebuie amestecate cu o cantitate suficientă de lichid sau trebuie dizolvate complet în lichid înainte de mixare. Alimentele sub formă de pulbere sunt, de exemplu, zahărul pudră, cacaoa pulbere, boabele de soia prăjite, făina, pudra de albuș de ou.

Remediați defectiunile

Aparatul nu funcționează.

Vasul de mixare nu este blocat.

- ▶ Așezați vasul de mixare pe aparatul de bază și rotiți-l în sensul acelor de ceasornic până când se fixează.

Aparatul bâzâie.

Cuțitul este blocat sau funcționează greu.

- ▶ Aduceți comutatorul rotativ în poziția 0.
- ▶ Eliminați blocajul.

Se scurge lichid de la accesoriul cu lame.

Lipsește garnitura dintre vasul de mixare și accesoriul cu lame.

- ▶ Montați garnitura pe accesoriul cu lame EasyClick.



Thank you for buying a Bosch Home Appliance!

Register your new device on MyBosch now and profit directly from:

- **Expert tips & tricks for your appliance**
- **Warranty extension options**
- **Discounts for accessories & spare-parts**
- **Digital manual and all appliance data at hand**
- **Easy access to Bosch Home Appliances Service**

Free and easy registration – also on mobile phones:

www.bosch-home.com/welcome



Looking for help? You'll find it here.

Expert advice for your Bosch home appliances, help with problems or a repair from Bosch experts.

Find out everything about the many ways Bosch can support you:

www.bosch-home.com/service

Contact data of all countries are listed in the attached service directory.

BSH Hausgeräte GmbH

Carl-Wery-Straße 34

81739 München, GERMANY

www.bosch-home.com

A Bosch Company



8001282646 (040606)

ro, bg