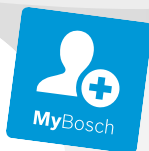




**BOSCH**



**Register** your  
new device on  
MyBosch now and  
get free benefits:  
**[bosch-home.com/  
welcome](https://www.bosch-home.com/welcome)**

# Plastic liquidiser

**MUZ5MX1**

**[ro]** Manual de utilizare

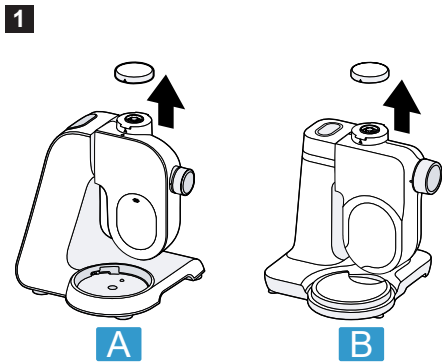
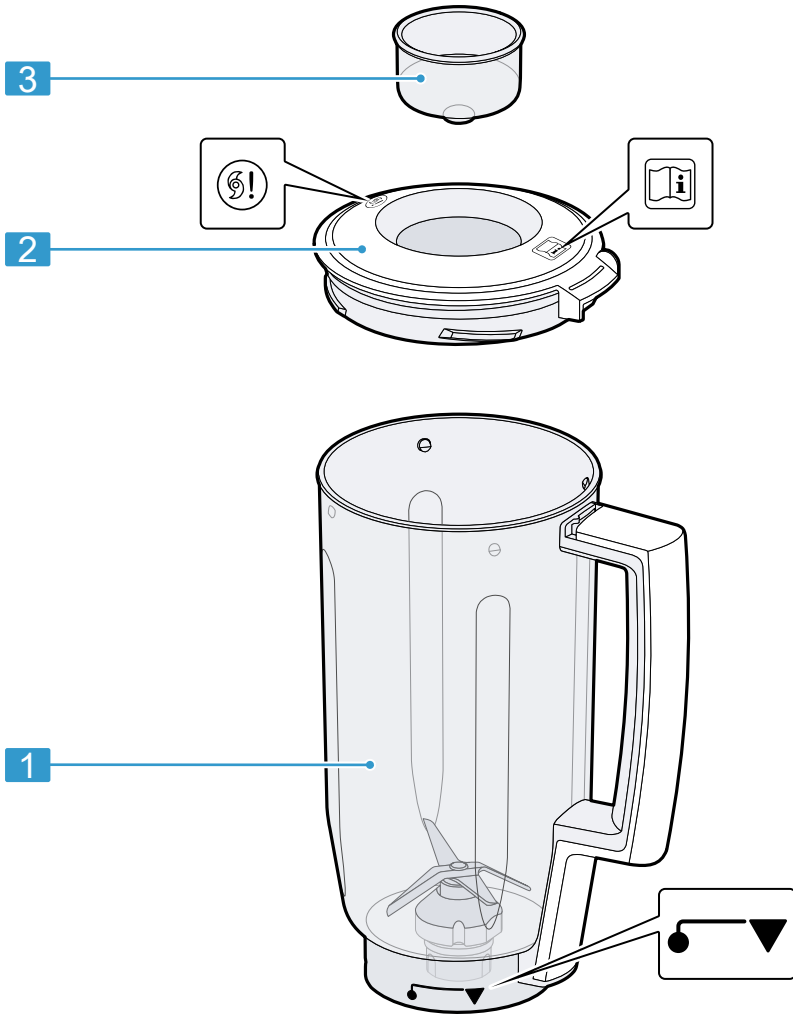
Vas din plastic pentru robot



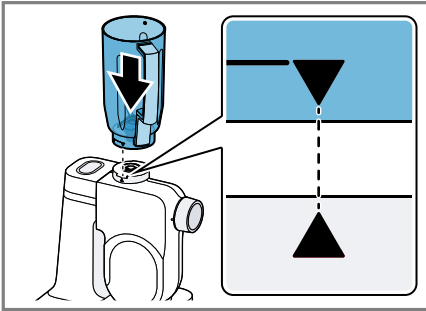
<https://digitalguide.bsh-group.com?mat-no=8001226396>



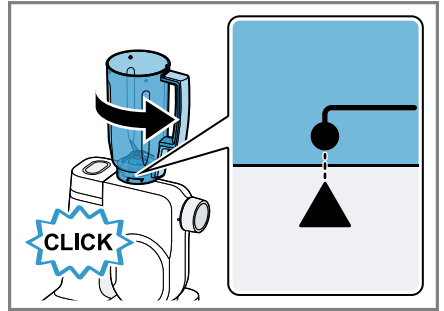
**[ro]** Scanați codul QR sau accesați site-ul web pentru a obține mai mult recomandări privind utilizarea. Acolo veți găsi mai multe informații privind aparatul dumneavoastră sau accesoriile.



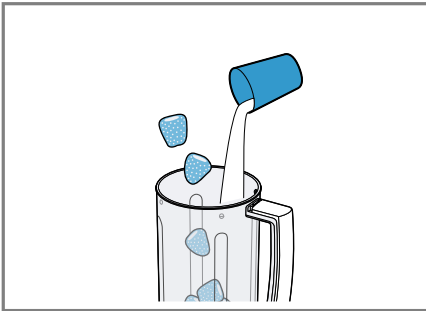
2



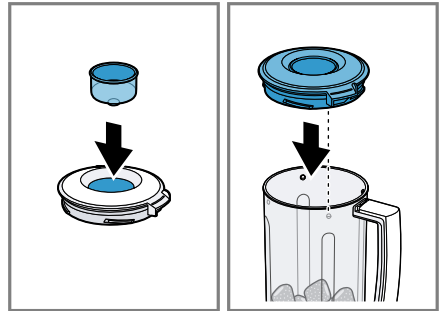
3



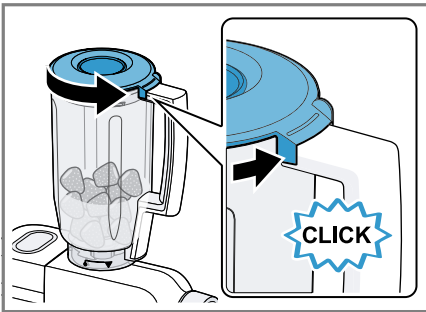
4



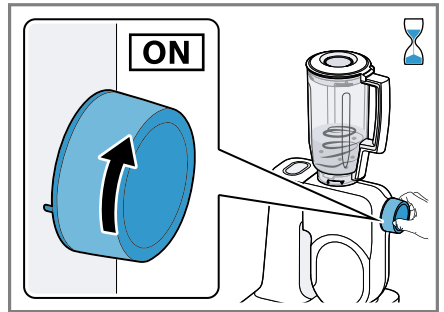
5



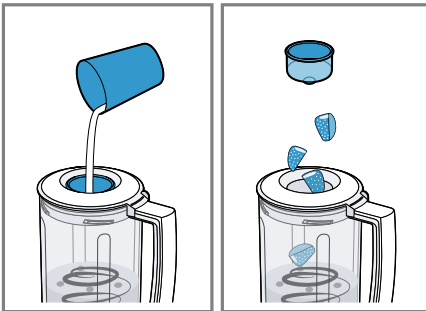
6



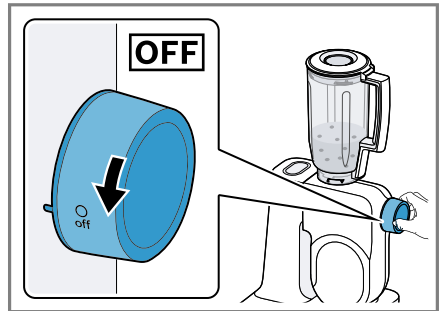
7



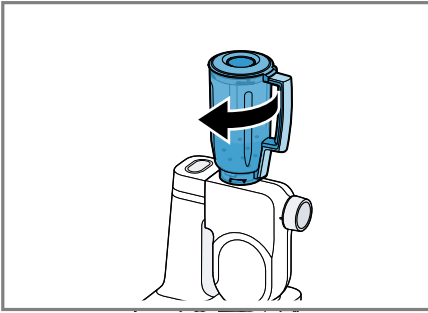
8



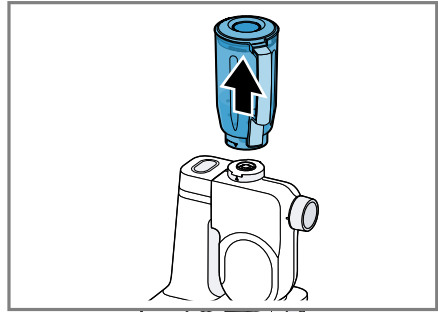
9



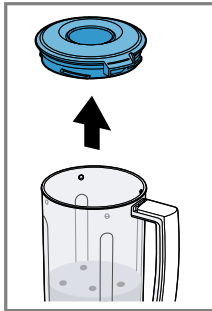
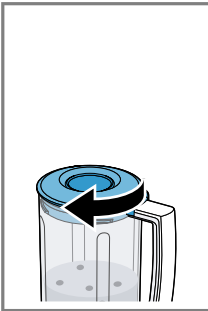
10



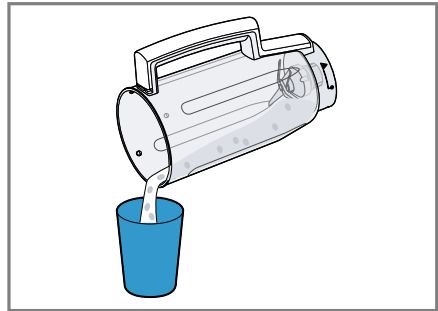
11



12


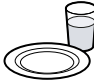








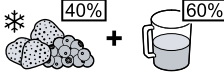

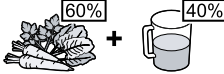


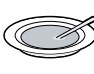
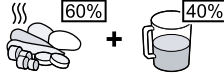








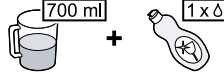




13



14


15

		 MIN-MAX	 1-4	 1-7 / M	 00:00
 60% + 40%		300-1000 g	4	7	45-120 s
 70% + 30%		300-1000 g	4	7	45-120 s
 40% + 60%		300-1250 g	4	7	45-120 s
 60% + 40%		300-1250 g	4	7	45-120 s
 <70°C		300-750 g	4	7	45-120 s
 60% + 40%		200-1000 g	4	7	30-90 s
		1 x 	4	7	150 s
		350-1000 g	4	7	45-90 s
		5-10 x 10 g	4	M	2-4 x 2 s
 700 ml + 1 x 		700 ml	4	7	60 s

## Siguranța

- Citiți cu atenție acest manual.
  - Respectați instrucțiunile pentru aparatul de bază.
- Utilizați accesoriul numai:
- cu un robot de bucătărie din seria de fabricație MUMS2, MUMS4, MUM5.
  - împreună cu piesele și accesoriile originale.
  - pentru mărunțirea, tocarea, amestecarea, pasarea și emulsianarea alimentelor lichide sau semisolide.
  - pentru mărunțirea cuburilor de gheață.
- La curățarea și golirea vasului de mixat aveți grijă la lamele ascuțite.
- Nu atingeți niciodată lamele cuțitului cu mâinile goale.
- Nu asamblați niciodată accesoriile pe aparatul de bază.
- Montați și scoateți accesoriile numai când mecanismul de acționare este oprit și aparatul este decuplat.
- Utilizați accesoriile numai în poziția de lucru prevăzută pentru acestea.
- Nu introduceți mâinile niciodată în accesoriile montate.
- Nu utilizați niciodată accesoriile fără capacul aplicat.
- Se introduc maxim 500 ml alimente fierbinți sau spumante.
- Prelucrați cu mare atenție alimentele fierbinți.
- Nu vă aplecați peste aparat.

## Evitarea deteriorărilor

- Nu prelucrați alimente care conțin componente dure, de ex. oase, cartilaje sau sămburi.
- Nu se vor prelucra ingrediente congelate, cu excepția cuburilor de gheață.
- Nu introduceți obiecte în vasul de mixare, de ex, lingura de lemn.
- Înainte de utilizare verificați să nu fie obiecte străine în vasul de mixare.




## Piese componente

→ Fig. 1

- |          |                              |
|----------|------------------------------|
| <b>1</b> | Vas de mixare                |
| <b>2</b> | Capac cu orificiu de umplere |

<b>3</b>	Pâlnie de alimentare
----------	----------------------

## Simboluri

Simbol	Descriere
	Respectați indicațiile din instrucțiunile de utilizare.
	La curățarea și golirea vasului de mixat aveți grijă la lamele ascuțite.
	Poziționați vasul de mixare și rotiți-l până se fixează

## Vedere de ansamblu aparate de bază

Acest accesoriu poate fi utilizat cu diverse aparate de bază.

Pregătiți robotul dumneavoastră de bucătărie după cum este indicat în figură.

→ Fig. 2

---

**A** Robot de bucătărie din seria de fabricație MUMS4 sau MUM5

---

**B** Robot de bucătărie din seria de fabricație MUMS2

---

## Deservirea

### Montarea accesoriului mixer pe aparatul de bază

→ Fig. 3 - 4

### Procesarea alimentelor cu accesoriul mixer

→ Fig. 5 - 10

### Golirea accesoriului mixer

→ Fig. 11 - 14

### Recomandări

- Curățați toate piesele imediat după utilizare, pentru ca resturile să nu se usuce pe ele.
- Pentru curățarea preliminară, introduceți o soluție de detergent în vasul de mixare și porniți aparatul câteva secunde.

## Vedere de ansamblu curățare

Curățați piesele individuale după cum este menționat în tabel.

→ Fig. 15

## Exemple de utilizare

Respectați indicațiile și valorile din tabel.

→ Fig. 16

- ▶ Nu procesați în vasul de mixare alimente fierbinți cu temperaturi de peste 70 °C.

## Notă

Restricții privind procesarea:

- Nu mărunțiți ingrediente precum migdale, ceapă, pătrunjel și carne.
- Cu mixerul nu pot fi preparate produse tartinabile cum ar fi unt de arahide, unt de cocos sau piureuri de nuci.
- Alimentele solide trebuie amestecate cu o cantitate suficientă de lichid.
- Alimentele sub formă de pulbere trebuie amestecate cu o cantitate suficientă de lichid sau trebuie dizolvate complet în lichid înainte de mixare. Alimentele sub formă de pulbere sunt, de exemplu, zahărul pudră, cacaoa pulbere, boabele de soia prăjite, făina, pudra de albuș de ou.







## Thank you for buying a Bosch Home Appliance!

Register your new device on MyBosch now and profit directly from:

- **Expert tips & tricks for your appliance**
- **Warranty extension options**
- **Discounts for accessories & spare-parts**
- **Digital manual and all appliance data at hand**
- **Easy access to Bosch Home Appliances Service**

Free and easy registration – also on mobile phones:

**[www.bosch-home.com/welcome](http://www.bosch-home.com/welcome)**



## Looking for help? You'll find it here.

Expert advice for your Bosch home appliances, help with problems or a repair from Bosch experts.

Find out everything about the many ways Bosch can support you:

**[www.bosch-home.com/service](http://www.bosch-home.com/service)**

Contact data of all countries are listed in the attached service directory.

**BSH Hausgeräte GmbH**

Carl-Wery-Straße 34

81739 München, GERMANY

[www.bosch-home.com](http://www.bosch-home.com)

A Bosch Company



**8001268017** (020909)

ro, bg